


merco
EMPRESAS E LÍDERES

2023
RESULTADOS
PORTUGAL
4^a Edição

O seguimento da metodologia estabelecida pelo Merco para a elaboração do ranking de empresas com melhor reputação em Portugal foi objeto de revisão independente por parte da KPMG

The background is a solid red color. On the right side, there are abstract shapes: a large, thin white outline of a circle or oval that overlaps the red background, and a solid dark red shape that is curved and overlaps the bottom right corner of the red background.

Apresentação da metodologia Merco Empresas

Transparência, independência e rigor do Merco

10 valores diferenciadores

O que é o Merco? O monitor corporativo de referência na América Latina e Espanha que tem vindo a avaliar a reputação das empresas desde o ano 2000.

Quem está por detrás Merco? Um monitor com o avale e o rigor de uma empresa de estudos de mercado: Equação Lógica e “Análisis e Investigación”.

Quanto custa participar? Um monitor aberto e gratuito onde a participação depende exclusivamente do reconhecimento obtido pelos diferentes públicos de interesse.

O que se avalia? Uma avaliação global que integra a perceção e a avaliação de 15 fontes de informação com a realidade dos méritos reputacionais.

Que garantias tem o processo? O estudo e o ranking foram realizados pela Equação Lógica e “Análisis e Investigación”, de acordo com a Norma ISO 20252 e o código de conduta ICC/ESOMAR

Que controles externos existem? O único monitor de reputação verificado no mundo. A verificação é feita pela KPMG.

A metodologia é totalmente transparente? A metodologia do Merco Empresas é pública e está acessível na web www.merco.info.

Que rendimentos tem o Merco? O Merco financia-se exclusivamente através da venda de relatórios confidenciais. O número de relatórios vendidos determina o lucro ou o prejuízo.

Qual o conteúdo dos relatórios? Os relatórios compilam e analisam comparativamente as avaliações dos diferentes *stakeholders* com o objetivo de realizar um diagnóstico reputacional global de cada empresa..

O monitor é um instrumento para outros fins? O Merco não faz consultoria, o que é um avale fundamental da sua independência..



EXPANÇÃO INTERNACIONAL DO MERCOSUL

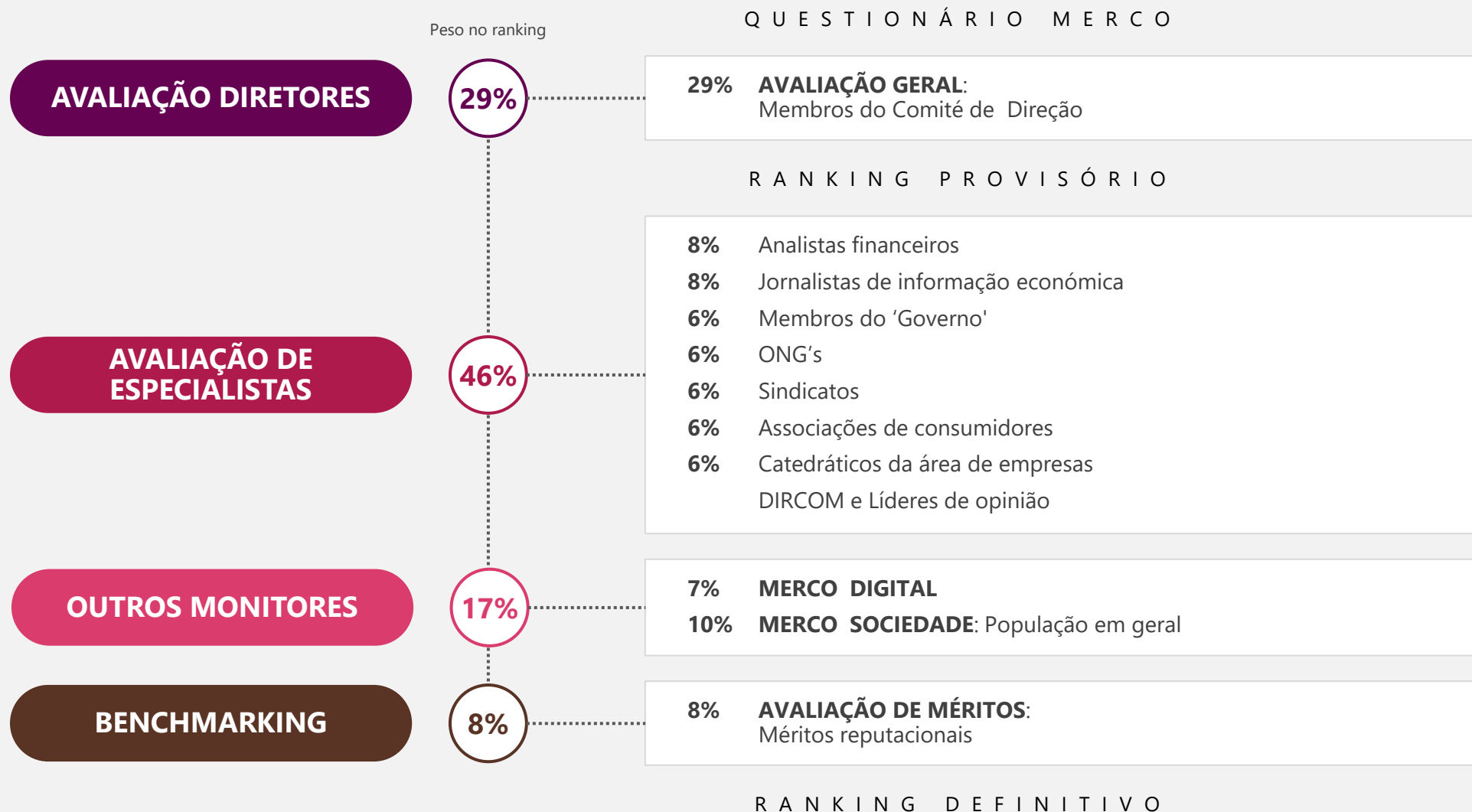
16 PAÍSES
6 EM PROCESSO

PROCESSO DE ELABORAÇÃO DO RANKING 2023



Março	Abril	Maio	Junho	Julho	Agosto	Setembro	Outubro <i>Ranking global</i>
-------	-------	------	-------	-------	--------	----------	----------------------------------

PESOS DAS DIFERENTES AVALIAÇÕES



*O seguimento da metodologia estabelecida pelo Merco para a elaboração do ranking de empresas com melhor reputação em Portugal foi objeto de revisão independente por parte da **KPMG***

AVALIAÇÕES E AMOSTRAS 4º EDIÇÃO

A metodologia de avaliação reputacional mais completa do mundo

5 AVALIAÇÕES

15 FONTES DE INFORMAÇÃO

O seguimento da metodologia estabelecida pelo Merco para a elaboração do ranking de empresas com melhor reputação em Portugal foi objeto de revisão independente por parte da **KPMG**

DIRCOM E Líderes de opinião

Ranking de Líderes

AMOSTRA: 30

Avaliação de Méritos

(Indicadores objetivos)

AMOSTRA: 25

Merco Sociedade

AMOSTRA: 800

Merco Digital

737.206 MENÇÕES

Em colaboração com Nethodology*

Catedráticos área de empresa

AMOSTRA: 39

Associações de consumidores

AMOSTRA: 40

Sindicatos

AMOSTRA: 40

ONG'S

AMOSTRA 30

Comités de Direção

AMOSTRA: 216

Analistas financeiros

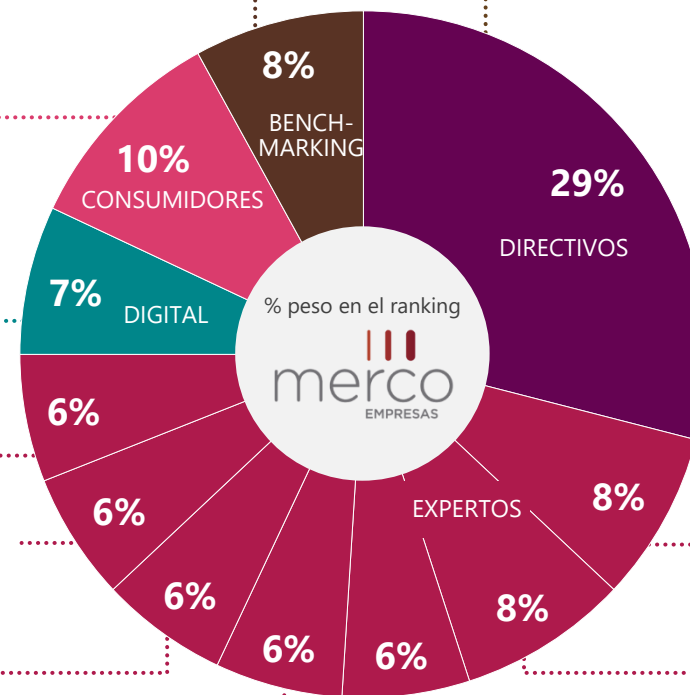
AMOSTRA: 40

Jornalistas de info. económica

AMOSTRA: 40

'Governo'

AMOSTRA: 29



216 Diretores (membros do comité de direção de empresas que operam em Portugal com facturação superior a 20M €) responderam ao questionário.

288 especialistas avaliaram as empresas:

- **40 analistas financeiros**
 - **40 jornalistas de informação económica**
 - **29 membros do 'Governo'**
 - **30 responsáveis de ONG's**
 - **40 responsáveis de sindicatos**
 - **40 responsáveis de associações de consumidores**
 - **39 catedráticos e docentes da área de Empresa**
 - **30 influencers e líderes de opinião**
-

Agentes e utilizadores no âmbito digital, um total de quatro fontes de informação: canais próprios, meios digitais, DIRCOM e utilizadores (Merco Digital), em colaboração com a *Nethodology*

800 cidadãos avaliam as empresas (Merco Sociedade).

Técnicos do Merco avaliaram os méritos reputacionais das empresas do Ranking provisório (**cerca de 200 indicadores objetivos que refletem a realidade da empresa**).

Ranking de Reputação Corporativa

As 100 empresas com
melhor reputação
corporativa

VALORES E VARIÁVEIS DE PERCEÇÃO

Os membros del Comité de Direção de Grandes Empresas que faturam mais de 20M € em Portugal indicam as dez empresas que consideram ter melhor reputação e associam a cada empresa sugerida três forças e uma fraqueza, de entre dezoito variáveis: **o perfil reputacional da empresa.**

As forças e fraquezas não influenciam o ranking

VALORES	VARIÁVEIS	VALORES	VARIÁVEIS
Resultados económicos financeiros	<ol style="list-style-type: none">1. Lucro2. Solvência3. Potencial de crescimento	Ética e responsabilidade corporativa	<ol style="list-style-type: none">10. Comportamento corporativo ético11. Contribuição fiscal para o país12. Responsabilidade social e ambiental
Qualidade da oferta comercial	<ol style="list-style-type: none">4. Avaliação do produto/serviço5. Valor da marca6. Recomendação dos clientes	Dimensão internacional da empresa	<ol style="list-style-type: none">13. Número de países em que opera14. Volume de negócios no estrangeiro15. Alianças estratégicas internacionais
Talento	<ol style="list-style-type: none">5. Qualidade laboral6. Marca empregador reconhecida7. Orgulho corporativo	Inovação	<ol style="list-style-type: none">16. Investimentos em I+D17. Novos produtos e serviços18. Cultura de inovação e mudança

Top 10 do Mercado Empresas 2023

Empresa	2022	2023	Evolução	Pontuação
GRUPO NABEIRO (DELTA CAFÉS)	1º	1º	≡	10.000
EDP	2º	2º	≡	8.244
SONAE	3º	3º	≡	7.623
IKEA	5º	4º	↑	7.322
GALP	6º	5º	↑	6.963
JERÓNIMO MARTINS	4º	6º	↓	6.928
MICROSOFT	7º	7º	≡	6.913
MERCADONA	19º	8º	↑	6.887
CUF	31º	9º	↑	6.701
LIDL	11º	10º	↑	6.691

As pontuações obtidas são traduzidas numa escala
3.000 (para a empresa que ocupe o posto 100) – **10.000** (para a empresa com melhor pontuação)

Ranking geral de empresas



Ranking geral de empresas com melhor reputação 2023

Ranking 2022	Ranking 2023	Empresa	Puntução	Ranking 2022	Ranking 2023	Empresa	Puntução
1º	1º	GRUPO NABEIRO (DELTA CAFÉS)	10.000	15º	26º	SANTANDER	6.050
2º	2º	EDP	8.244	49º	27º	FNAC	6.024
3º	3º	SONAE	7.623	59º	28º	SIEMENS	6.010
5º	4º	IKEA	7.322	29º	29º	GRUPO IMPRESA (SIC)	5.935
6º	5º	GALP	6.963	33º	30º	FIDELIDADE	5.932
4º	6º	JERÓNIMO MARTINS	6.928	23º	31º	GRUPO VOLKSWAGEN	5.921
7º	7º	MICROSOFT	6.913	50º	32º	SUMOL+COMPAL	5.920
19º	8º	MERCADONA	6.887	12º	33º	NOS	5.901
31º	9º	CUF	6.701	27º	34º	WORTEN	5.876
11º	10º	LIDL	6.691	57º	35º	DECATHLON	5.827
21º	11º	BMW	6.558	*	36º	PORTO EDITORA	5.823
10º	12º	NESTLÉ	6.551	20º	37º	GRUPO AUCHAN	5.771
8º	13º	VODAFONE	6.450	41º	38º	CTT - CORREIOS DE PORTUGAL	5.764
9º	14º	GOOGLE	6.439	65º	39º	SONY	5.743
16º	15º	CAIXA GERAL DE DEPÓSITOS	6.339	78º	40º	AGEAS	5.734
24º	16º	GRUPO SALVADOR CAETANO	6.248	13º	41º	CORTICEIRA AMORIM SGPS, S.A.	5.718
36º	17º	PESTANA HOTEL GROUP	6.186	34º	42º	BANCO BPI	5.685
42º	18º	LEROY MERLIN	6.172	44º	43º	RENAULT	5.657
14º	19º	CONTINENTE HIPERMERCADOS	6.170	39º	44º	MCDONALD'S	5.637
18º	20º	APPLE	6.168	73º	45º	RENOVA	5.633
32º	21º	COCA-COLA	6.141	54º	46º	LUZ SAÚDE	5.617
28º	22º	SUPER BOCK GROUP	6.132	35º	47º	REN	5.610
38º	23º	MERCEDES-BENZ	6.125	37º	48º	DANONE	5.565
53º	24º	SAMSUNG	6.121	25º	49º	THE NAVIGATOR COMPANY	5.514
26º	25º	EL CORTE INGLÉS	6.072	47º	50º	BIAL	5.507

A metodologia estabelecida pela Merco para a preparação do ranking das empresas com a melhor reputação em Portugal foi objeto de revisão independente pela KPMG. Por esta razão, a KPMG não torna pública a sua posição neste ranking. A metodologia seguida para elaborar o Merco Empresas está disponível em www.merco.info.

• Não figurava entre as 100 primeiras empresas do ranking 2022

Ranking geral de empresas com melhor reputação 2023

Ranking 2022	Ranking 2023	Empresa	Puntução	Ranking 2022	Ranking 2023	Empresa	Puntução
84°	51°	L'ORÉAL	5.478	67°	76°	SIBS	4.911
*	52°	CONTINENTAL	5.366	86°	77°	GRUPO VISABEIRA	4.904
64°	53°	SOCIEDADE CENTRAL DE CERVEJAS	5.346	45°	78°	PFIZER	4.807
30°	54°	MILLENIU BCP	5.344	43°	79°	UNILEVER	4.779
62°	55°	DHL	5.343	87°	80°	GENERALI	4.735
22°	56°	BRISA - AUTO-ESTRADAS DE PORTUGAL	5.321	48°	81°	INDITEX	4.641
63°	57°	ENDESA	5.306	*	82°	ANA - AEROPORTOS DE PORTUGAL	4.628
17°	58°	ALTICE	5.297	68°	83°	PROCTER & GAMBLE	4.431
71°	59°	REPSOL	5.292	*	84°	IBERSOL	4.388
40°	60°	BAYER	5.280	92°	85°	GREENVOLT	4.350
70°	61°	TAP AIR PORTUGAL	5.269	98°	86°	GRUPO SEMAPA	4.300
58°	62°	JOHNSON & JOHNSON	5.263	*	87°	GRUPO BERNARDO DA COSTA	4.276
52°	63°	BP PORTUGAL	5.242	55°	88°	FARFETCH	4.245
*	64°	LUSÍADAS SAÚDE	5.241	81°	89°	NOVARTIS	4.195
60°	65°	LIBERTY SEGUROS	5.204	90°	90°	OUTSYSTEMS	4.161
82°	66°	VILA GALÉ	5.200	91°	91°	CISCO	4.103
74°	67°	BANKINTER	5.162	94°	92°	PWC	3.958
56°	68°	BANCO MONTEPIO	5.138	69°	93°	BSHP ELETRODOMESTICOS	3.854
75°	69°	SOGRAPE VINHOS	5.084	96°	94°	MCKINSEY	3.683
51°	70°	HUAWEI	5.057	*	95°	BA GLASS	3.666
46°	71°	MOTA-ENGIL	5.035	100°	96°	VIEIRA DE ALMEIDA ADVOGADOS	3.615
*	72°	TESLA	5.023	85°	97°	ALTRI	3.481
80°	73°	MAPFRE	4.987	*	98°	BNP PARIBAS	3.477
89°	74°	DELOITTE	4.950	*	99°	HOVIONE	3.473
77°	75°	ACCENTURE	4.920	*	100°	SABSEG	3.000

A metodologia estabelecida pela Merco para a preparação do ranking das empresas com a melhor reputação em Portugal foi objeto de revisão independente pela KPMG. Por esta razão, a KPMG não torna pública a sua posição neste ranking. A metodologia seguida para elaborar o Merco Empresas está disponível em www.merco.info.

• Não figurava entre as 100 primeiras empresas do ranking 2022

Ranking de avaliação de Especialistas

The background features a light gray color with several thin, white, overlapping circular and curved lines that create a sense of depth and movement. The lines are positioned primarily on the right side of the frame, with some extending towards the center.

Top-3 empresas com melhor reputação por stakeholder

ANALISTAS FINANCEIROS

- Projeção de lucros a curto e médio prazo
- Adequação da Estratégia Empresarial
- Governança corporativa
- Sustentabilidade Ambiental
- Qualidade de Gestão

1º	GRUPO NABEIRO (DELTA CAFÉS)
2º	CONTINENTE HIPERMERCADOS
3º	APPLE

JORNALISTAS DE INFORMAÇÃO ECONÓMICA

- Transparência na informação
- Eficácia da comunicação corporativa
- Adequação da Estratégia Empresarial
- Qualidade de Gestão

1º	GRUPO NABEIRO (DELTA CAFÉS)
2º	MERCADONA
3º	IKEA

ONG

- Contribuição para a comunidade*
- Comportamento ético
- Compromisso com o meio ambiente e as alterações climáticas

1º	GRUPO NABEIRO (DELTA CAFÉS)
2º	IKEA
3º	CONTINENTE HIPERMERCADOS

Top-3 empresas com melhor reputação por stakeholder

SINDICATOS

- Compromisso ao nível de investimento e emprego no país
- Responsabilidade com os funcionários
- Compromisso com a igualdade de género

1º	GRUPO NABEIRO (DELTA CAFÉS)
2º	PORTO EDITORA
3º	IKEA

ASSOCIAÇÕES DE CONSUMIDORES

- Qualidade de produtos e serviços
- Respeito pelos direitos do consumidor

1º	LIDL
2º	FNAC
3º	SAMSUNG

PROFESSORES CATEDRÁTICOS DA ÁREA DE EMPRESAS

- Qualidade da gestão
- Inovação
- Estratégia competitiva
- Atratividade como Marca Empregadora

1º	GOOGLE
2º	BIAL
3º	SUPER BOCK GROUP

Ranking setorial de empresas

The background features a solid grey color with several thin, white, overlapping circles and a wavy line that curves across the right side of the image.

Ranking setorial de empresas 2023

ADVOGADOS

2022 2023

1º	1º	VIEIRA DE ALMEIDA ADVOGADOS
----	----	-----------------------------

ALIMENTAÇÃO

2022 2023

1º	1º	GRUPO NABEIRO (DELTA CAFÉS)
2º	2º	NESTLÉ
4º	3º	MCDONALD'S
3º	4º	DANONE
7º	5º	IBERSOL
5º	6º	SOVENA
*	7º	MARS
*	8º	GRUPO GALLO
*	9º	BURGER KING

AUDITORIA E CONSULTORIA **

2022 2023

2º	1º	DELOITTE
1º	2º	ACCENTURE
3º	3º	PWC
4º	4º	MCKINSEY
5º	5º	CAPGEMINI
*	6º	ERNST & YOUNG

(**) A metodologia estabelecida pela Merco para a preparação do ranking das empresas com a melhor reputação em Portugal foi objeto de revisão independente pela KPMG. Por esta razão, a KPMG não torna pública a sua posição neste ranking. A metodologia seguida para elaborar o Merco Empresas está disponível em www.merco.info.

AUTOMÓVEL

2022 2023

1º	1º	BMW
3º	2º	GRUPO SALVADOR CAETANO
4º	3º	MERCEDES-BENZ
2º	4º	GRUPO VOLKSWAGEN
5º	5º	RENAULT
7º	6º	TESLA
*	7º	IRMÃOS LEITE

BANCÁRIO

2022 2023

2º	1º	CAIXA GERAL DE DEPÓSITOS
1º	2º	SANTANDER
4º	3º	BANCO BPI
3º	4º	MILLENIUM BCP
6º	5º	BANKINTER
5º	6º	BANCO MONTEPIO
*	7º	BNP PARIBAS
*	8º	GROUPE BPCE
*	9º	CRÉDITO AGRÍCOLA

BEBIDAS

2022 2023

2º	1º	COCA-COLA
1º	2º	SUPER BOCK GROUP
3º	3º	SUMOL+COMPAL
4º	4º	SOCIEDADE CENTRAL DE CERVEJAS
5º	5º	SOGRAPE VINHOS
6º	6º	ESPORÃO
*	7º	CASA ERMELINDA FREITAS

Ranking setorial de empresas 2023

DISTRIBUIÇÃO E EQUIPAMENTO PARA O LAR

2022	2023	
1º	1º	IKEA
2º	2º	LEROY MERLIN
*	3º	GATO PRETO

DISTRIBUIÇÃO ESPECIALIZADA

2022	2023	
2º	1º	FNAC
1º	2º	WORTEN
3º	3º	DECATHLON
*	4º	PORTO EDITORA

DISTRIBUIÇÃO GENERALISTA

2022	2023	
1º	1º	JERÓNIMO MARTINS
4º	2º	MERCADONA
2º	3º	LIDL
3º	4º	CONTINENTE HIPERMERCADOS
6º	5º	EL CORTE INGLÉS
5º	6º	GRUPO AUCHAN
7º	7º	AMAZON

DISTRIBUIÇÃO MODA

2022	2023	
1º	1º	INDITEX
2º	2º	FARFETCH
*	3º	HUGO BOSS

DROGARIA E PERFUMARIA

2022	2023	
4º	1º	RENOVA
5º	2º	L'ORÉAL
2º	3º	JOHNSON & JOHNSON
1º	4º	UNILEVER
3º	5º	PROCTER & GAMBLE
*	6º	COLGATE PALMOLIVE

ELECTRÓNICA DE CONSUMO/INFORMÁTICO

2022	2023	
1º	1º	APPLE
3º	2º	SAMSUNG
4º	3º	SONY
2º	4º	HUAWEI
5º	5º	BSHP ELETRODOMESTICOS

Ranking setorial de empresas 2023

ENERGIA E UTILITIES

2022	2023	
1º	1º	EDP
2º	2º	GALP
3º	3º	REN
5º	4º	ENDESA
6º	5º	REPSOL
4º	6º	BP PORTUGAL
8º	7º	GREENVOLT
7º	8º	GOLDENERGY
*	9º	IBERDROLA
*	10º	PRIO ENERGY

ETT E SERVIÇOS DE RECURSOS HUMANOS

2022	2023	
1º	1º	ADECCO
2º	2º	EGOR
*	3º	MICHAEL PAGE
*	4º	NEVES DE ALMEIDA HR CONSULTING

FARMACÊUTICO

2022	2023	
3º	1º	BIAL
1º	2º	BAYER
2º	3º	PFIZER
4º	4º	NOVARTIS
5º	5º	HOVIONE
*	6º	ABBVIE
*	7º	ASTRAZENECA
*	8º	GRUNENTHAL
*	9º	LA ROCHE POSAY

HOLDING EMPRESARIAL

2022	2023	
1º	1º	SONAE
2º	2º	GRUPO VISABEIRA
3º	3º	GRUPO SEMAPA
4º	4º	GRUPO BERNARDO DA COSTA
*	5º	DST GROUP

HOTELARIA E TURISMO

2022	2023	
1º	1º	PESTANA HOTEL GROUP
2º	2º	VILA GALÉ
3º	3º	ACCOR HOTELS
*	4º	MARRIOT
*	5º	HILTI
*	6º	NEYA HOTELS

INDÚSTRIA

2022	2023	
1º	1º	CORTICEIRA AMORIM SGPS, S.A
2º	2º	THE NAVIGATOR COMPANY
*	3º	CONTINENTAL
5º	4º	BA GLASS
3º	5º	ALTRI
*	6º	BONDALTI
6º	7º	LOGOPLASTE
*	8º	OLI

Ranking setorial de empresas 2023

INFORMÁTICA & SOFTWARE

2022	2023	
1º	1º	MICROSOFT
2º	2º	SIBS
5º	3º	OUTSYSTEMS
6º	4º	CISCO
7º	5º	CRITICAL SOFTWARE
*	6º	PHC SOFTWARE
10º	7º	SAS
*	8º	CLARANET

INFRAESTRUTURAS E CONSTRUÇÃO

2022	2023	
1º	1º	BRISA - AUTO-ESTRADAS DE PORTUGAL
2º	2º	MOTA-ENGIL
*	3º	ANA - AEROPORTOS DE PORTUGAL
*	4º	CIMPOR
*	5º	TEIXEIRA DUARTE

MEIOS DE COMUNICAÇÃO

2022	2023	
1º	1º	GRUPO IMPRESA (SIC)
*	2º	GRUPO RENASCENÇA MULTIMÉDIA
2º	3º	MEDIA CAPITAL

SAÚDE

2022	2023	
1º	1º	CUF
2º	2º	LUZ SAÚDE
3º	3º	LUSÍADAS SAÚDE

SEGUROS

2022	2023	
1º	1º	FIDELIDADE
3º	2º	AGEAS
2º	3º	LIBERTY SEGUROS
4º	4º	MAPFRE
5º	5º	GENERALI
*	6º	SABSEG
*	7º	AXIANS

SERVIÇOS DE INTERNET

2022	2023	
1º	1º	GOOGLE

SERVIÇOS PROFISSIONAIS

2022	2023	
3º	1º	NOVABASE
4º	2º	TELEPERFORMANCE
*	3º	LEASE PLAN
*	4º	BDC EMPOWER TO LEAD
*	5º	SECURITAS

TECNOLÓGICO/INDUSTRIAL

2022	2023	
1º	1º	SIEMENS

Ranking setorial de empresas 2023

TELECOMUNICAÇÕES

2022	2023	
1º	1º	VODAFONE
2º	2º	NOS
3º	3º	ALTICE

TRANSPORTE DE MERCADORIAS E LOGÍSTICA

2022	2023	
1º	1º	CTT - CORREIOS DE PORTUGAL
2º	2º	DHL
*	3º	OCP PORTUGAL

TRANSPORTE DE PASSAGEIROS

2022	2023	
1º	1º	TAP AIR PORTUGAL
3º	2º	CP- COMBOIOS DE PORTUGAL

* Não figurava no ranking de 2022

Melhores equipas de comunicação

1º	SONAE
2º	GRUPO NABEIRO (DELTA CAFÉS)
3º	GALP
4º	COCA-COLA
5º	EDP
6º	NOS
7º	VODAFONE
8º	JERÓNIMO MARTINS
9º	IKEA
10º	NESTLÉ

Outros monitores

The background is a solid red color. It features several abstract, overlapping shapes. A large, thin white outline of a circle is positioned in the upper right quadrant. A dark red, semi-transparent shape is located in the lower right quadrant, overlapping with the white circle's outline. The text 'Outros monitores' is centered horizontally and vertically in a bold, white, sans-serif font.

Ranking Merco Sociedade



As melhores empresas para a população em geral

Variáveis de análise

Os consumidores avaliam de 0 a 10 as empresas do ranking provisório em 12 variáveis (10+2)

SER ÉTICO Princípios e valores que refletem a cultura, o 'Governo' e o comportamento ético da empresa	
TRANSPARÊNCIA E HONESTIDADE	<ul style="list-style-type: none">• É uma empresa transparente e honesta
POLÍTICA ANTICORRUPÇÃO	<ul style="list-style-type: none">• É uma empresa sobre a qual não se conhecem problemas de corrupção
COMÉRCIO JUSTO	<ul style="list-style-type: none">• É uma empresa que revela um comportamento responsável relativamente aos lugares/países onde produz ou compra os seus produtos.
FISCALIDADE	<ul style="list-style-type: none">• É uma empresa que paga os impostos que lhe competem no nosso país.

FAZER RESPONSÁVEL Como é que estes valores são efectivamente traduzidos para os principais stakeholders e áreas de actividade	
TRABALHADORES	<ul style="list-style-type: none">• É uma empresa que cuida dos seus trabalhadores.• É uma empresa que promove a igualdade e a integração de todo o tipo de trabalhadores
CLIENTES	<ul style="list-style-type: none">• É uma empresa que não engana os seus clientes.• É uma empresa que pensa nos seus clientes
SOCIEDADE	<ul style="list-style-type: none">• É uma empresa comprometida com os problemas sociais.
MEIO-AMBIENTE	<ul style="list-style-type: none">• É uma empresa responsável com o meio-ambiente

- | |
|--|
| <ul style="list-style-type: none">• É uma empresa em que se pode confiar |
| <ul style="list-style-type: none">• É uma empresa com boa reputação |



As melhores empresas para a população em geral

1º	GRUPO NABEIRO (DELTA CAFÉS)
2º	BMW
3º	SONY
4º	SAMSUNG
5º	NESTLÉ

Ranking
Merco Digital





As empresas com melhor reputação no âmbito digital

Em colaboração com  Nethodology*

1º	LIDL
2º	SAMSUNG
3º	MERCEDES-BENZ
4º	BANCO BPI
5º	SONY



**Ranking de
Líderes Empresariais**
Os 100 líderes com melhor
reputação corporativa

AVALIAÇÃO DE LÍDERES: DIRETORES

Membros do Comité de Direção de Grandes Empresas que faturam mais de 20M € em Portugal, elegem os dez líderes com melhor reputação e associam a cada líder empresarial sugerido, três forças e uma fraqueza, entre catorze variáveis: **o perfil reputacional do líder.**

As forças e fraquezas não influenciam o ranking

VALORES	VARIÁVEIS	VALORES	VARIÁVEIS
VISÃO ESTRATÉGICA E CAPACIDADE DE GESTÃO	<ol style="list-style-type: none">1. Visão estratégica2. Capacidade de gestão*	PROJEÇÃO INTERNACIONAL	<ol style="list-style-type: none">9. Impulsionador de crescimento internacional10. Reputação e reconhecimento internacional
VISÃO COMERCIAL	<ol style="list-style-type: none">3. Impulsionador de novos negócios4. Acerto na estratégia competitiva	INOVADOR	<ol style="list-style-type: none">11. Impulsionador de inovação/ investigação12. Capacidade de transformação do negocio
TALENTO	<ol style="list-style-type: none">5. Competência profissional6. Habilidade para atrair talento	BOM COMUNICADOR	<ol style="list-style-type: none">13. Carisma14. Bom comunicador
IMPULSIONADOR DE COMPORTAMENTO ÉTICO E DE RSC	<ol style="list-style-type: none">7. Impulsionador de ética e bom governo*8. Impulsionador da responsabilidade social e ambiental*		

Top 10 de Merco Líderes 2023

Líder	Empresa	2022	2023	Evolução	Puntuação
RUI MIGUEL NABEIRO	GRUPO NABEIRO (DELTA CAFÉS)	1º	1º	≡	10.000
CLÁUDIA AZEVEDO	SONAE	2º	2º	≡	7.831
PEDRO SOARES DOS SANTOS	JERÓNIMO MARTINS	3º	3º	≡	7.499
PAULO MACEDO	CAIXA GERAL DE DEPÓSITOS	5º	4º	↑	7.316
FRANCISCO PEDRO BALSEMÃO	GRUPO IMPRESA (SIC)	8º	5º	↑	6.813
MIGUEL STILWEL DE ANDRADE	EDP	6º	6º	≡	6.724
PAULA AMORIM	GALP	7º	7º	≡	6.374
PAULO DE AZEVEDO	SONAE	4º	8º	↓	5.653
ANTÓNIO HORTA OSÓRIO	BIAL	18º	9º	↑	5.535
FERNANDO ULRICH	BANCO BPI	10º	10º	≡	5.488

As pontuações obtidas são traduzidas numa escala
3.000 (para o líder que ocupe a posição 100) – **10.000** (para o líder com melhor pontuação)

Ranking geral de líderes empresariais

The background features a solid grey color with several thin, white, overlapping circles and a wavy line that creates a modern, abstract design.

Ranking geral de líderes e pontuações

Ranking 2022	Ranking 2023	Líder	Empresa	Pontuação
1º	1º	RUI MIGUEL NABEIRO	GRUPO NABEIRO (DELTA CAFÉS)	10.000
2º	2º	CLÁUDIA AZEVEDO	SONAE	7.831
3º	3º	PEDRO SOARES DOS SANTOS	JERÓNIMO MARTINS	7.499
5º	4º	PAULO MACEDO	CAIXA GERAL DE DEPÓSITOS	7.316
8º	5º	FRANCISCO PEDRO BALSEMÃO	GRUPO IMPRESA (SIC)	6.813
6º	6º	MIGUEL STILWEL DE ANDRADE	EDP	6.724
7º	7º	PAULA AMORIM	GALP	6.374
4º	8º	PAULO DE AZEVEDO	SONAE	5.653
18º	9º	ANTÓNIO HORTA OSÓRIO	BIAL	5.535
10º	10º	FERNANDO ULRICH	BANCO BPI	5.488
14º	11º	HELEN DUPHORN	IKEA	5.443
19º	12º	LUÍS PORTELA	FUNDAÇÃO BIAL	5.394
23º	13º	ISABEL VAZ	LUZ SAÚDE	5.367
30º	14º	RITA NABEIRO	GRUPO NABEIRO (DELTA CAFÉS)	5.351
22º	15º	DIONÍSIO PESTANA	PESTANA HOTEL GROUP	5.348
21º	16º	ANTÓNIO PORTELA	BIAL	5.321
15º	17º	PAULA PANARRA	MICROSOFT	5.317
36º	18º	ANTÓNIO PIRES DE LIMA	BRISA - AUTO-ESTRADAS DE PORTUGAL	5.311
24º	19º	LEONOR BELEZA	FUNDAÇÃO CHAMPALIMAUD	5.202
17º	20º	PAULO PEREIRA DA SILVA	RENOVA	5.164
20º	21º	MIGUEL MAYA	MILLENIUM BCP	5.152
77º	22º	VASCO DE MELLO	GRUPO JOSÉ DE MELLO	5.143
38º	23º	PEDRO CID	GRUPO AUCHAN	5.064
26º	24º	ANTÓNIO RIOS AMORIM	CORTICEIRA AMORIM SGPS, S.A	5.032
13º	25º	MIGUEL ALMEIDA	NOS	4.959

As pontuações obtidas são traduzidas numa escala de 3.000 (para o líder que ocupa a posição 100) – **10.000** (para o líder que ocupa a melhor posição)

Ranking geral de líderes e pontuações

Ranking 2022	Ranking 2023	Líder	Empresa	Puntuación
29º	26º	FERNANDO MELO	CORTICEIRA AMORIM SGPS, S.A	4.945
74º	27º	PEDRO ALMEIDA	LIDL	4.939
49º	28º	ANNA LENZ	NESTLÉ	4.921
67º	29º	INÊS CONDEÇO	FNAC	4.913
*	30º	LUÍS LOPES	VODAFONE	4.903
*	31º	STEVEN BRAEKEVELDT	AGEAS	4.902
28º	32º	MIGUEL CAETANO RAMOS	GRUPO SALVADOR CAETANO	4.896
11º	33º	MÁRIO VAZ	VODAFONE	4.891
16º	34º	PEDRO CASTRO E ALMEIDA	SANTANDER TOTTA	4.882
44º	35º	VERA PINTO PEREIRA	EDP	4.776
*	36º	NUNO TERRA MARQUES	GRUPO VISABEIRA	4.687
*	37º	CARLOS MOTA SANTOS	MOTA-ENGIL	4.685
97º	38º	ANA FIGUEIREDO	ALTICE (MEO)	4.667
*	39º	JOÃO MANSO NETO	GREENVOLT	4.632
50º	40º	JORGE MAGALHÃES CORREIA	MILLENNIUM BCP	4.631
45º	41º	ANTÓNIO CASANOVA	UNILEVER	4.615
52º	42º	ISABEL JONET	FUNDAÇÃO PORTUGUESA DOS BANCOS ALIMENTARES	4.596
12º	43º	JOSÉ MANUEL FERREIRA NEVES	FARFETCH	4.564
80º	44º	ANTÓNIO CARRAPATOSO	OBSERVADOR	4.560
*	45º	SOFIA MARTA	GOOGLE	4.534
*	46º	ANDRÉS ORTOLÁ	MICROSOFT	4.514
*	47º	FILIPA COSTA	JOHNSON & JOHNSON	4.492
*	48º	SALVADOR DE MELLO	CUF	4.437
*	49º	FILIPE SILVA	GALP	4.426
35º	50º	BARBARA MARTIN COPPOLA	DECATHLON	4.409

As pontuações obtidas são traduzidas numa escala de 3.000 (para o líder que ocupa a posição 100) – **10.000** (para o líder que ocupa a melhor posição)

Ranking geral de líderes e pontuações

Ranking 2022	Ranking 2023	Líder	Empresa	Pontuação
48°	51°	CÁTIA MARTINS	LORÉAL	4.400
31°	52°	PAULO ROSADO	OUTSYSTEMS	4.354
*	53°	JOSÉ ANTONIO TEIXEIRA	PORTO EDITORA	4.353
56°	54°	MADALENA CASCAIS TOMÉ	SIBS	4.348
39°	55°	RUI LOPES FERREIRA	SUPER BOCK GROUP	4.309
*	56°	RUI DINIS	CUF	4.273
*	57°	CLÁUDIA LOURENÇO	PROCTER & GAMBLE	4.265
*	58°	ÁLVARO COVÕES	EVERYTHING IS NEW	4.241
40°	59°	JOSÉ ANTÓNIO REIS	DHL	4.238
63°	60°	ROGÉRIO CAMPOS HENRIQUES	FIDELIDADE	4.229
88°	61°	NUNO FERREIRA PIRES	SPORT TV	4.216
55°	62°	ANTÓNIO LAGARTIXO	DELOITTE	4.213
*	63°	JOAO PEDRO OLIVEIRA E COSTA	BANCO BPI	4.183
72°	64°	MIGUEL PINA MARTINS	SCIENCE4YOU	4.171
34°	65°	GONÇALO MOURA MARTINS	MOTA-ENGIL	4.167
64°	66°	SANDRA SANTOS	BA GLASS	4.065
60°	67°	MÁRIO FERREIRA	DOURO AZUL	4.049
33°	68°	ANTÓNIO REDONDO	THE NAVIGATOR COMPANY	3.968
*	69°	CARLOS MOREIRA DA SILVA	BA GLASS	3.956
89°	70°	RICARDO COSTA	GRUPO BERNARDO DA COSTA	3.934
*	71°	CAROLINA AFONSO	GATO PRETO	3.922
61°	72°	JOSÉ THEOTONIO	PESTANA HOTEL GROUP	3.919
65°	73°	NUNO SEBASTIÃO	FEEDZAI	3.918
47°	74°	RUI CORREIA	SONAE	3.902
79°	75°	JOÃO ALVES	ERNST & YOUNG	3.885

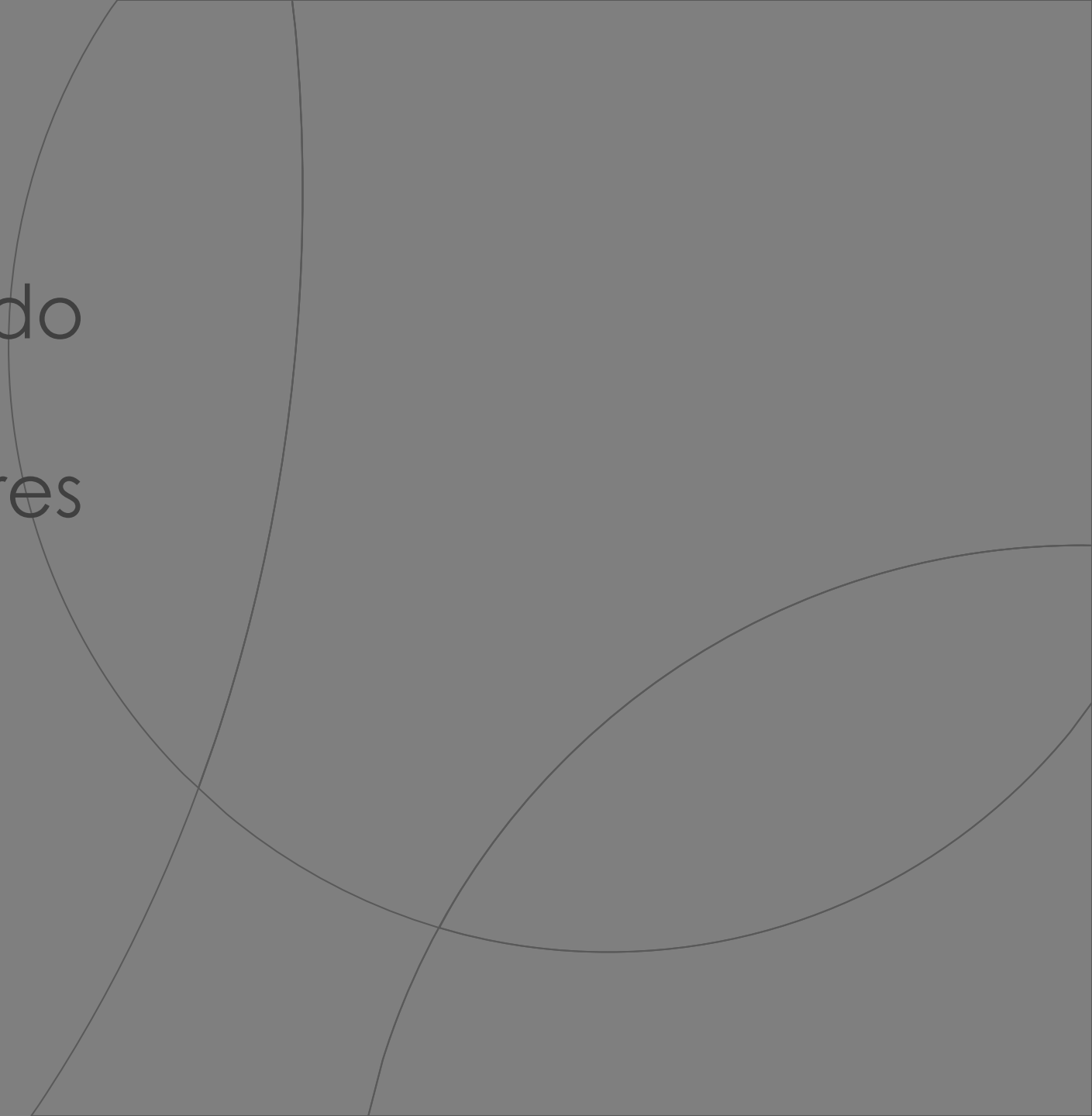
As pontuações obtidas são traduzidas numa escala de 3.000 (para o líder que ocupa a posição 100) – **10.000** (para o líder que ocupa a melhor posição)

Ranking geral de líderes e pontuações

Ranking 2022	Ranking 2023	Líder	Empresa	Pontuação
*	76°	PEDRO CARVALHO	GENERALI	3.799
37°	77°	DIOGO PINTO SOUSA	GALP	3.766
46°	78°	CARLOS SANTOS	RENOVA	3.737
51°	79°	RICARDO PIRES	GRUPO SEMAPA	3.713
43°	80°	JOÃO BENTO	CTT - CORREIOS DE PORTUGAL	3.694
53°	81°	JOSÉ GONÇALVES	ACCENTURE	3.689
42°	82°	CARLOS TAVARES	STELLANTIS	3.653
93°	83°	LEONOR FREITAS	CASA ERMELINDA FREITAS	3.633
*	84°	JEAN LUC HERBEAUX	HOVIONE	3.625
*	85°	PEDRO ROCHA E SILVA	NEVES DE ALMEIDA RH CONSULTING	3.536
85°	86°	TIAGO PAIVA	TALKDESK	3.519
*	87°	ANTÓNIO SEIÇA GONÇALVES	REAL HOTELS GROUP	3.518
76°	88°	JOÃO VIEIRA DE ALMEIDA	VIEIRA DE ALMEIDA ADVOGADOS	3.504
90°	89°	MANUELA MEDEIROS	PARFOIS	3.501
32°	90°	NUNO RIBEIRO DA SILVA	EX ENDESA	3.468
91°	91°	MARIA DOREY	SERENITY SPA ALGARVE	3.464
27°	92°	CARLOS GOMES DA SILVA	EX GALP	3.413
99°	93°	JOANA GAROUPA	GAROUPA INC	3.393
70°	94°	JOSÉ TEIXEIRA	DST GROUP	3.347
62°	95°	MARIA JOÃO CARIOCA	GALP	3.278
25°	96°	ANDY BROWN	EX GALP	3.250
94°	97°	RUI PAIVA	WEDO TECHNOLOGIES	3.130
68°	98°	RICARDO PARREIRA	PHC SOFTWARE	3.114
95°	99°	PEDRO CRUZ	ENGIE	3.109
*	100°	DANIELA BRAGA	DEFINED AI	3.000

As pontuações obtidas são traduzidas numa escala de 3.000 (para o líder que ocupa a posição 100) – **10.000** (para o líder que ocupa a melhor posição)

Ranking líderes
empresariais segundo
directores de
comunicação, líderes
de opinião e
jornalistas de
informação
económica



Top 5-Líderes, segundo diretores de comunicação, líderes de opinião, e jornalistas de informação económica

DIRETORES DE COMUNICAÇÃO E LÍDERES DE OPINIÃO

- **Visão (estratégica e comercial)**
- **Capacidade de Gestão** (Equipa e Resultados económicos)
- **Impulsionador da Responsabilidade** (Ética, Responsabilidade social – ambiental e Governação corporativa)
- **Liderança** (tanto interna como a influência social/empresarial)

1º	FRANCISCO PEDRO BALSEMÃO
2º	RUI MIGUEL NABEIRO
3º	RITA NABEIRO
4º	PEDRO CID
5º	ANTÓNIO HORTA OSÓRIO

JORNALISTAS DE INFORMAÇÃO ECONÓMICA

- Indique os 5 líderes empresariais cuja liderança, na sua opinião, constitui uma melhor referência empresarial e social.

1º	RUI MIGUEL NABEIRO
2º	CLÁUDIA AZEVEDO
3º	FILIPE SILVA
4º	PAULO MACEDO
5º	MÁRIO FERREIRA

III
merco

MONITOR EMPRESARIAL DE
REPUTAÇÃO CORPORATIVA

24 anos a contribuir para a reputação e talento das organizações

Síguenos en    @mercoranking